

会場・新美南吉記念館

3/18(土)



バスツアー

要予約

「南吉さんと知多半島 ～大野・小鈴谷・河和～」

- 集合・解散／アイブラザ半田北駐車場(9時50分集合・15時50分頃解散)、名鉄知多半田駅前ロータリーUFJ銀行前(10時10分集合・16時頃解散)
- 参加費／900円(昼食代)

貝殻笛づくり

●時間／13時30分～15時30分(時間内随時)

会場・新美南吉記念館

3/19(日)



貝殻忌ウォーク

要予約

～ガイドと歩く文学散歩～

- 行程／名鉄半田口駅(9時45分)集合・出発
→生家・常夜灯・八幡社・常福院・光蓮寺・岩滑小学校
→新美南吉記念館着(11時40分頃)

菜の花と春の電車

※詳細は裏面をご覧ください。

蓄音機コンサート

●時間／11時～11時30分

南吉も実際に聴いた蓄音機でSPLレコードをお楽しみください。

南吉講談席

南吉作品「牛をつないだ椿の木」「きつね」の他、講談2本を語ります。

- 時間／13時30分～15時
- 出演／洋子、小りす(講談を聴く会)



ぜひお越しください!

洋子

貝殻忌講演会

(第30回新美南吉
顕彰講演会)

※詳細は裏面をご覧ください。

3/20(祝)



貝殻忌朗読コンサート

要チケット

～星空の下、南吉さんと共に～

※詳細は裏面をご覧ください。

会場・新美南吉記念館

3/22(水)



貝殻忌式典

74回目の命日を迎えた新美南吉を偲びます。



- 内容／朗読(南吉童話お話の会 でんでんむし)
・うた(つばさ幼稚園)
・献花 など
- 時間／10時30分～11時15分

南吉童話の紙芝居

●時間／11時30分～12時

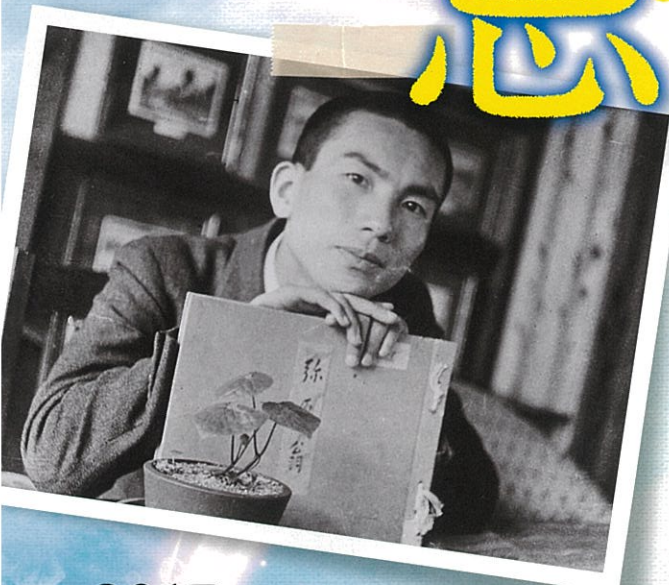
蓄音機コンサート

●時間／13時30分～14時

新美南吉没後74年

貝殻忌

3月22日、
新美南吉は74回目の
命日を迎えます。
様々なイベントを通して
新美南吉を偲びましょう。



2017年

3/18(土)～22(水)

会場／◎新美南吉記念館

※3月21日(火)は臨時開館。

※命日の3月22日(水)は新美南吉記念館を無料開放。

◎半田市市民交流センター(クラシティ半田3F)

◎半田空の科学館 プラネタリウムホール

主催／半田市・半田市教育委員会

協力／新美南吉顕彰会

●お問合せ・予約

新美南吉記念館

〒475-0966 愛知県半田市岩滑西町1-10-1

TEL.0569-26-4888

http://www.nankichi.gr.jp/

3/20^祝月

貝殻忌講演会

(第30回新美南吉顕彰講演会)

- 時間 / 13:30~15:30
- 場所 / 半田市市民交流センター・ホール
(クラシティ半田3F)

演題

「新美南吉の詩と童謡」 —深くて斬新で豊かな世界—

入場無料

※予約・整理券不要

講師



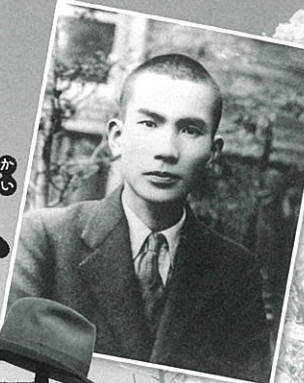
谷悦子氏

1944年徳島県生まれ。大阪教育大学大学院修了。梅花女子大学名誉教授。著書に、『新美南吉童話の研究』(くろしお出版)、『阪田寛夫の世界』『まど・みちお一懐かしく不思議な世界』(ともに和泉書院)、『伝記を読むまど・みちお』(あかね書房)など多数。

講演要旨

南吉は、「ごんぎつね」が有名なために童話作家としてのみ評価されがちですが、すぐれた詩人でもあります。『赤い鳥』では、投稿した童謡が毎月のように掲載されており、出発点の南吉は、童話と童謡(詩)の両方に等分の才能を発揮していました。安城高等女学校時代になると、美しい自然や生徒の詩作に刺激されて、たくさんの詩が生まれます。そこには、人間や文明に対する深い洞察力・哲学性をもった詩、モダンで幻想的な詩、ユーモラスな詩など、絵画・音楽・映画にも精通していた南吉の、豊かな才能の開花を見ることができます。清冽でま新しい無限の泉のような南吉の詩を、味わってみましょう。

貝殻忌



3/20^祝月

貝殻忌朗読コンサート ~星空の下、南吉さんと共に~

ピアノとチェロのアンサンブルを星にちなんだ南吉作品の朗読と共にお楽しみください。生解説付きで南吉の命日の星空投影も行います。

- 時間 / 18:30開場 19:00開演 21:00終演予定
- 場所 / 半田空の科学館プラネタリウムホール

出演

平山晶子(ピアノ)
山田真吾(チェロ)
南吉童話お話の会 でんでんむし(朗読)

定員

240人(事前に完売した場合、当日券はありません)

チケット

大人1,000円
中学生以下(800円) ※未就学児は入場不可
発売日 / 1月21日(土)
販売所 / 新美南吉記念館、雁宿ホール、半田空の科学館、チケットぴあ(Pコード318-955)



平山晶子



山田真吾

同時開催

3/19^日

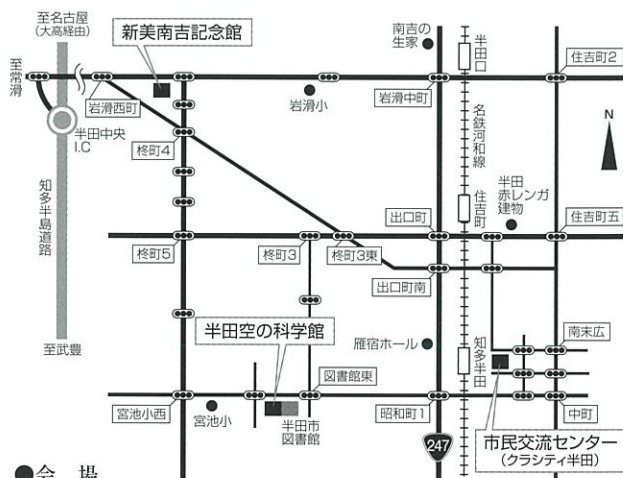
菜の花と春の電車

- 時間 / 11:00~16:00
- 場所 / 新美南吉記念館

ミニトレイン乗車体験
あおぞら図書館、あおぞらカフェ
各種ワークショップ など

【主催】半田市観光協会
【協力】ごんのふるさとネットワーク

雨天時
20日に振替
開催



●会場

新美南吉記念館 半田市岩滑西町1-10-1
半田市市民交流センター(クラシティ半田) 半田市広小路町155-3
半田空の科学館 半田市桐ヶ丘4-210

●お問合せ・予約

新美南吉記念館 TEL.0569-26-4888
<http://www.nankichi.gr.jp/>